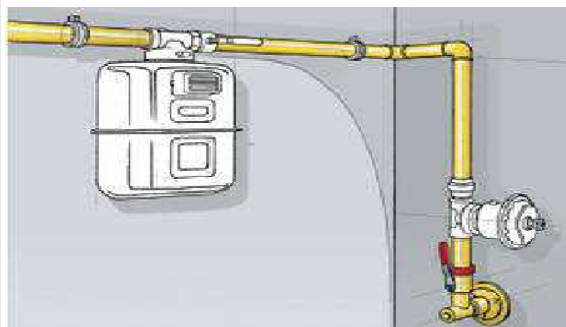




Sicherheit im Haus - Der Jahres-Check



Der Erdgas-Hausanschluss: Hier liegt die Schnittstelle zur Gasübergabe "für den Hausgebrauch" - und zugleich die Schnittstelle der Zuständigkeit. Denn: Ab der Haupt-Absperreinrichtung des Hausanschlusses liegt die Verantwortung für die Gas-Installation in den Händen von Eigentümern und Mietern.

Sicherheit im Haus: Überprüfung alle zwölf Jahre...

Vor der ersten Inbetriebnahme müssen alle Gasleitungen im Haus auf Dichtheit geprüft

werden - sonst wird der Anschluss nicht freigegeben. Um auf Nummer Sicher zu gehen, sollen Eigentümer oder Mieter ihre Gasleitung alle zwölf Jahre auf Gebrauchsfähigkeit bzw. Dichtheit überprüfen lassen. Natürlich von einem eingetragenen Fachbetrieb - zum Beispiel im Rahmen der Maßnahme "Gas ganz sicher".

... und "Hausschau"-Check einmal im Jahr.

Mit der richtigen Behandlung und der regelmäßigen Hausschau sorgen Sie dafür, dass Ihre Gasanlage intakt bleibt und Risiken gar nicht erst entstehen. Der Jahres-Check ist schnell gemacht, und Sie brauchen dafür auch keine besonderen technischen Kenntnisse und Fertigkeiten. Genau hinschauen genügt! Und wenn Sie den Jahres-Check nicht selbst machen wollen, können Sie ihn auch fremd vergeben.

Sicherheit in Ihren Händen: Ihre Liste für den Jahres-Check

- Ja Nein Absperreinrichtungen, z.B. an Hausanschluss und Zähler, frei zugänglich?
- Ja Nein **Gasleitungen** in einwandfreiem Zustand, besonders an Wand- bzw. Deckendurchführungen sowie in feuchten, unbelüfteten Räumen?
- Ja Nein Alle Gasleitungen **gut befestigt** und frei von "Anhängseln"?
- Ja Nein **Lüftungsöffnungen** an Verkleidungen vorhanden?
- Ja Nein **Verbrennungsluftöffnungen** an Wand oder Tür des Aufstellraums der Gasgeräte offen?
- Ja Nein Ausreichende **Verbrennungsluftzufuhr** bei Abdichtung bzw. Neu-Einbau von Fenstern und Türen sichergestellt?
- Ja Nein Bei der **Installation** einer **neuen Abluft-Dunstabzugshaube** oder eines **Abluft-Wäschetrockners** mit dem Fachmann gesprochen?
- Ja Nein **Schlauchleitung vom Herd zur Gassteckdose** ohne Knick sowie ausreichend von Flammen und Hitze entfernt?
- Ja Nein Bei **sichtbarer Flamme** am Gasgerät: Brennt sie durchgehend blau?
- Ja Nein **Gasgeräte intakt** und ohne Rußspuren, Betrieb ohne auffälligen Geruch oder ungewöhnliche Geräusche?

Ja Sie haben alles mit einem "Ja" beantwortet können? Prima - Ihre Gasanlage ist augenscheinlich in Ordnung. Auf Wiedersehen beim nächsten Hausschau-Check in einem Jahr!

Nein Sie haben irgendwo ein "Nein" ankreuzen müssen? Dann sollten Sie die Schwachstelle umgehend beseitigen lassen! Sprechen Sie so bald wie möglich mit einem Fachmann oder Heizungsbauer, mit dem Schornsteinfeger oder mit einem Mitarbeiter Ihres Netzbetreibers.

Infos unter: 04323 - 80544820